

แผนภูมิโครงสร้างการแบ่งส่วนราชการตามแผนอัตรากำลัง ๓ ปี ขององค์การบริหารส่วนตำบลคูทอง

ปลัดองค์การบริหารส่วนตำบลคูทอง(บริหารงานท้องถิ่น ระดับกลาง)

รองปลัดองค์การบริหารส่วนตำบลคูทอง(บริหารงานท้องถิ่น ระดับต้น)

สำนักปลัด พนักงานส่วนตำบล

- นักบริหารงานทั่วไป(ระดับต้น) (๑)
- นักจัดการงานทั่วไป ปก. (๑)
- นักทรัพยากรบุคคล ชก. (๑)
- นักวิเคราะห์นโยบายและแผน ชก.(๑)
- นิติกร ชก. (๑)
- จพง.ป้องกันฯ ปง. (๑)
- เจ้าพนักงานธุรการ ปง. (๑)

ลูกจ้างประจำ

- นักจัดการงานทั่วไป (๑)

พนักงานจ้างภารกิจ

- ผู้ช่วยนักทรัพยากรบุคคล (๑)
- พนักงานขับรถยนต์ (๑)
- พนักงานขับเครื่องจักรกลขนาดเบา(๑)
- ผู้ช่วยเจ้าพนักงานธุรการ(๑)
- ผู้ช่วย จพง. ป้องกันฯ (๑)
- ผู้ช่วยนักประชาสัมพันธ์ (๑)

พนักงานจ้างทั่วไป

- ภารโรง (๑)
- คนงาน (๑)

กองคลัง

พนักงานส่วนตำบล

- นักบริหารงานคลังระดับต้น (๑)
- หัวหน้าฝ่ายบัญชี ต้น (๑)
- นักวิชาการเงินและบัญชี ชก.(๑)
- เจ้าพนักงานพัสดุ ชง. (๑)
- จพง.จัดเก็บรายได้ ปง/ชง (ว่าง)

ลูกจ้างประจำ

- จพง.การเงินและบัญชี (๑)

พนักงานจ้างภารกิจ

- ผู้ช่วย จพง.การเงินฯ (๑)
- ผู้ช่วยเจ้าพนักงานพัสดุ (๑)
- ผู้ช่วย จพง.จัดเก็บรายได้ (๑)

กองช่าง

พนักงานส่วนตำบล

- นักบริหารงานช่าง/ต้น (๑)
- วิศวกรโยธา ปก./ชก. (กำหนดเพิ่ม)(๑)
- นายช่างโยธา ชง (๑)

พนักงานจ้างภารกิจ

- ผู้ช่วยนายช่างโยธา (๑)
- ผู้ช่วยเจ้าพนักงานธุรการ(๑)
- ผู้ช่วยนายช่างไฟฟ้า (๑)
- ผู้ช่วยนายช่างเครื่องกล(๑)
- ผู้ช่วย จพง.ประปา (๑)

พนักงานจ้างทั่วไป

- พนักงานขับเครื่องจักรกลขนาดเบา (ว่าง)(๑)
- คนงานประจำรถขยะ (๕)

กองสาธารณสุขและ

สิ่งแวดล้อม

พนักงานส่วนตำบล

- นักวิชาการสาธารณสุข (กำหนดเพิ่ม) ปก./ชก.(๑)

พนักงานจ้างภารกิจ

- ผู้ช่วยเจ้าพนักงานสาธารณสุข (ว่าง)

กองสวัสดิการสังคม

พนักงานส่วนตำบล

- นักพัฒนาชุมชน ชก. (๑)

กองส่งเสริมการเกษตร

พนักงานส่วนตำบล

- นักวิชาการเกษตร ชก. (๑)

พนักงานจ้างภารกิจ

- ผู้ช่วยนักวิชาการเกษตร (๑)

พนักงานส่วนตำบล

- นักบริหารงานการศึกษา ระดับต้น (๑)
- นักวิชาการศึกษา ปก./ชก. (กำหนดเพิ่ม)(๑)

พนักงานครู

ครูผู้ดูแลเด็ก

- ครูผู้ดูแลเด็ก (๘)

พนักงานจ้างภารกิจ

- ผู้ช่วยนักวิชาการศึกษา (๑)
- ผู้ช่วยเจ้าพนักงานพัสดุ(๑)
- ผู้ช่วยครูผู้ดูแลเด็ก (๒)
- ผู้ดูแลเด็ก (ทักษะ) (๗)ว่าง๒

โครงสร้างกรอบอัตรากำลัง สำนักงานปลัด

หัวหน้าสำนักงานปลัด
นักบริหารงานทั่วไป ระดับต้น (๑)

งานบริหารงานทั่วไป
- นักจัดการงานทั่วไป ปก. (๑)
ลูกจ้างประจำ
- นักจัดการงานทั่วไป
พนักงานจ้างภารกิจ
- พนักงานขับรถยนต์ (๑)
- ผู้ช่วยนักประชาสัมพันธ์(๑)
พนักงานจ้างทั่วไป
- คนงาน (๑)
- ภารโรง (๑)

งานบริหารนโยบายและแผน
- นักวิเคราะห์นโยบายและแผน ชก. (๑)

งานการเจ้าหน้าที่
- นักทรัพยากรบุคคล ชก. (๑)
พนักงานจ้างภารกิจ
- ผู้ช่วยนักทรัพยากรบุคคล (๑)

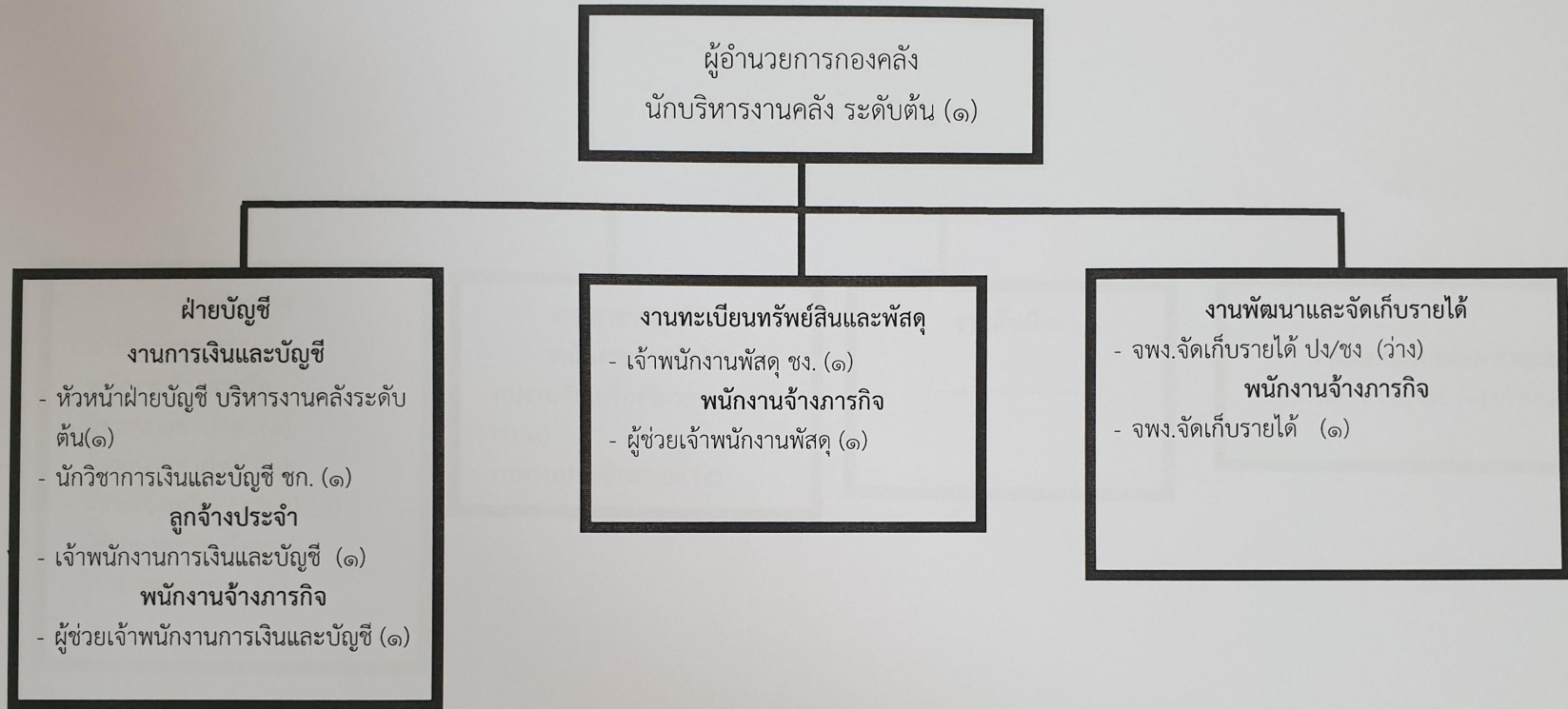
งานกฎหมายและคดี
นิติกร ชก. (๑)

งานกิจการสภา
-เจ้าพนักงานธุรการ ปง. (๑)
พนักงานจ้างภารกิจ
- ผู้ช่วยเจ้าพนักงานธุรการ(๑)

งานป้องกันและบรรเทาสาธารณภัย
- จพง.ป้องกันและบรรเทาสาธารณภัย ปง. (๑)
พนักงานจ้างภารกิจ
- ผู้ช่วย จพง.ป้องกันและบรรเทาสาธารณภัย (๑)
- พนักงานขับเครื่องจักรกลขนาดเบา (๑)

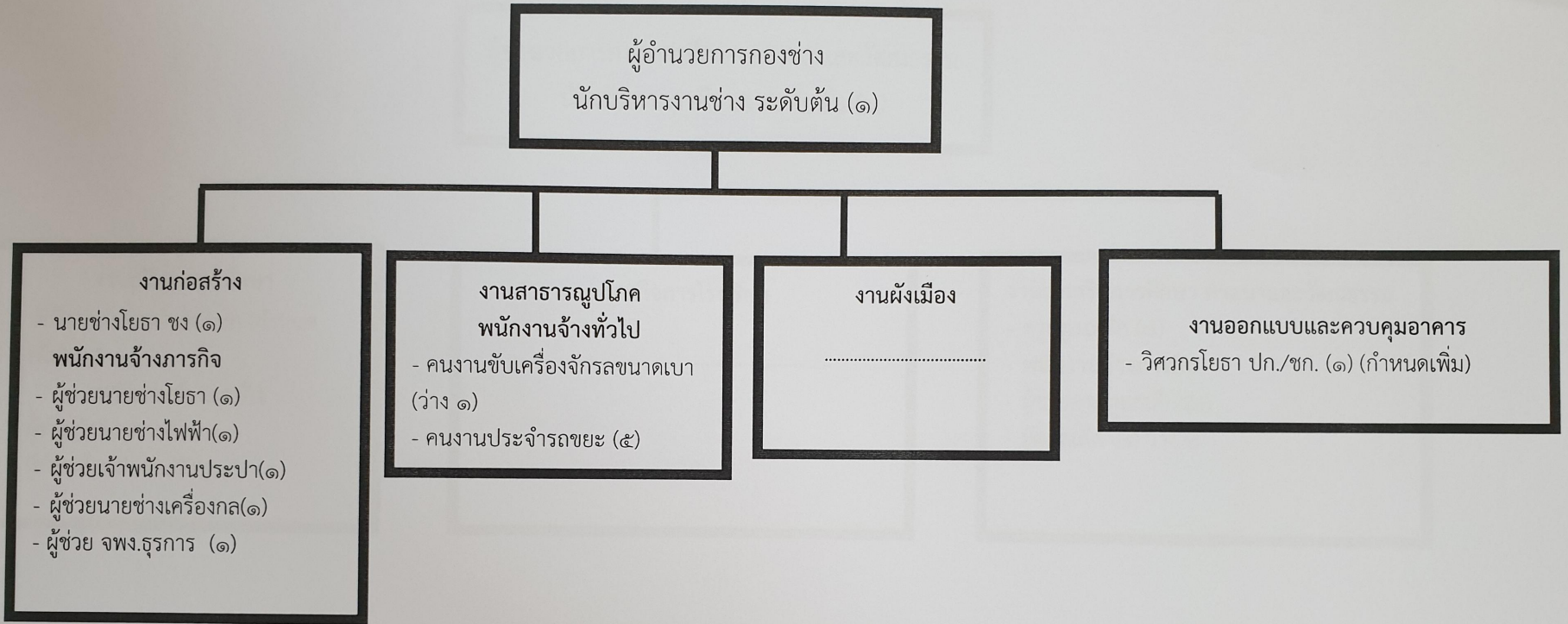
ระดับ	อำนาจการ ต้น	ชำนาญการ	ปฏิบัติการ	ชำนาญงาน	ปฏิบัติงาน	ลูกจ้างประจำ	พนักงานจ้าง ตามภารกิจ	พนักงานจ้าง ทั่วไป
จำนวน	๑	๓	๑	-	๒	๑	๖	๒

โครงสร้างกรอบอัตรากำลัง กองคลัง



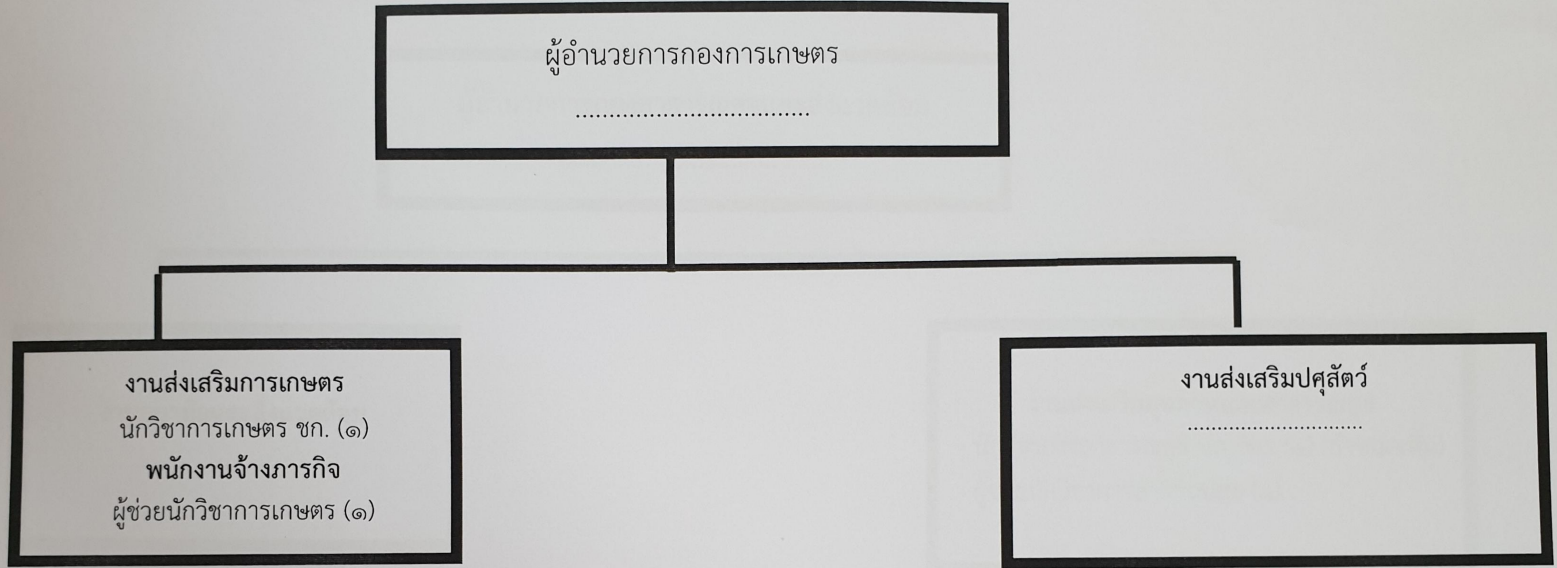
ระดับ	ผู้อำนวยการ ต้น	ชำนาญการ	ปฏิบัติการ	ชำนาญงาน	ปฏิบัติงาน	ลูกจ้างประจำ	พนักงานจ้าง ตามภารกิจ	พนักงานจ้าง ทั่วไป
จำนวน	๒	๑	-	๑	-	๑	๒	-

โครงสร้างกรอบอัตรากำลัง กองช่าง



ระดับ	ผู้อำนวยการต้น	ชำนาญการ	ปฏิบัติการ	ชำนาญงาน	ปฏิบัติงาน	ลูกจ้างประจำ	พนักงานจ้างตามภารกิจ	พนักงานจ้างทั่วไป
จำนวน	๑	-	-	๑	-	-	๕	๖

โครงสร้างกรอบอัตรากำลัง กองส่งเสริมการเกษตร



ระดับ	ผู้อำนวยการต้น	ชำนาญการ	ปฏิบัติการ	ชำนาญงาน	ปฏิบัติงาน	ลูกจ้างประจำ	พนักงานจ้าง ตามภารกิจ	พนักงานจ้าง ทั่วไป
จำนวน	-	๑	-	-	-	-	๑	-

