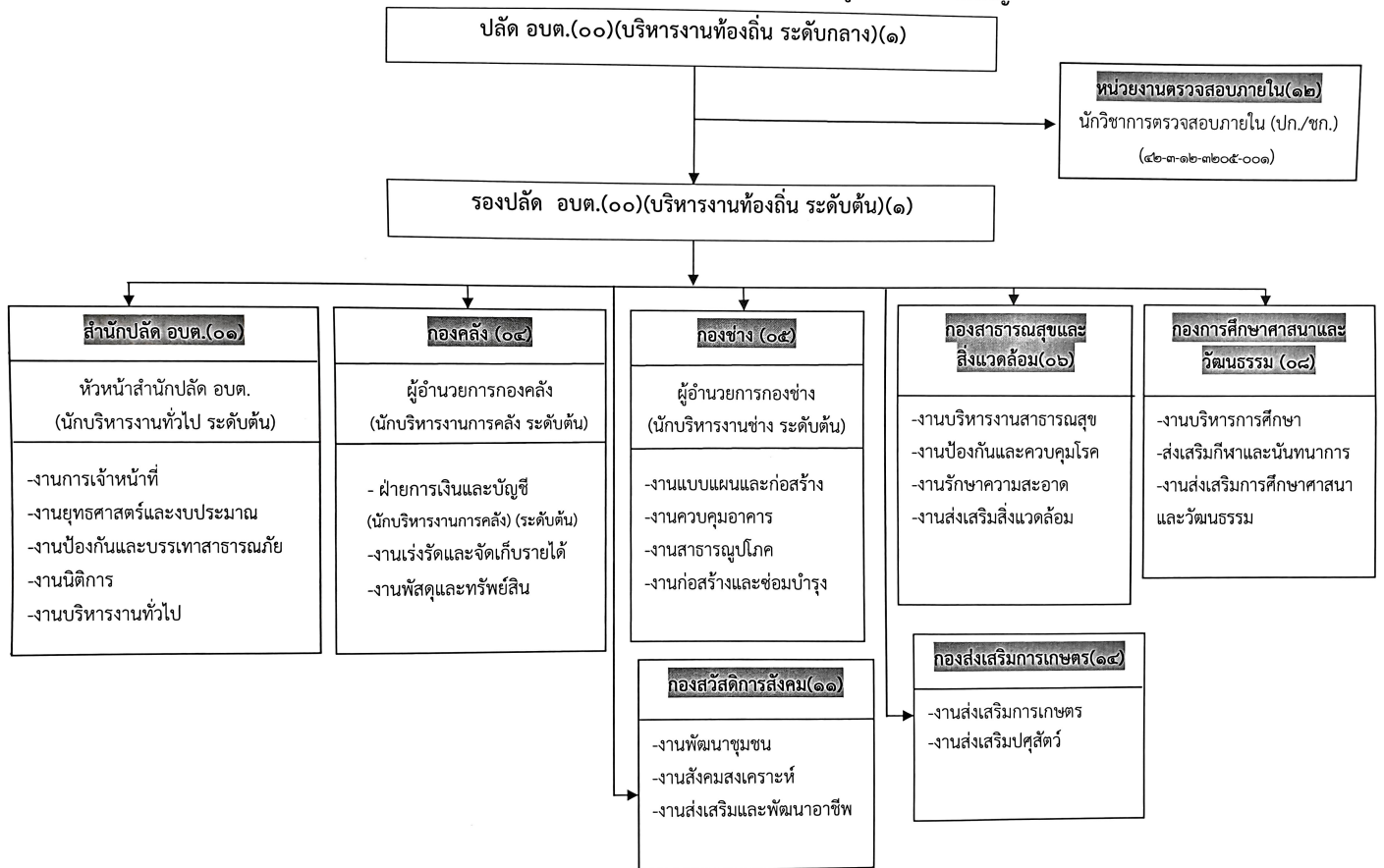
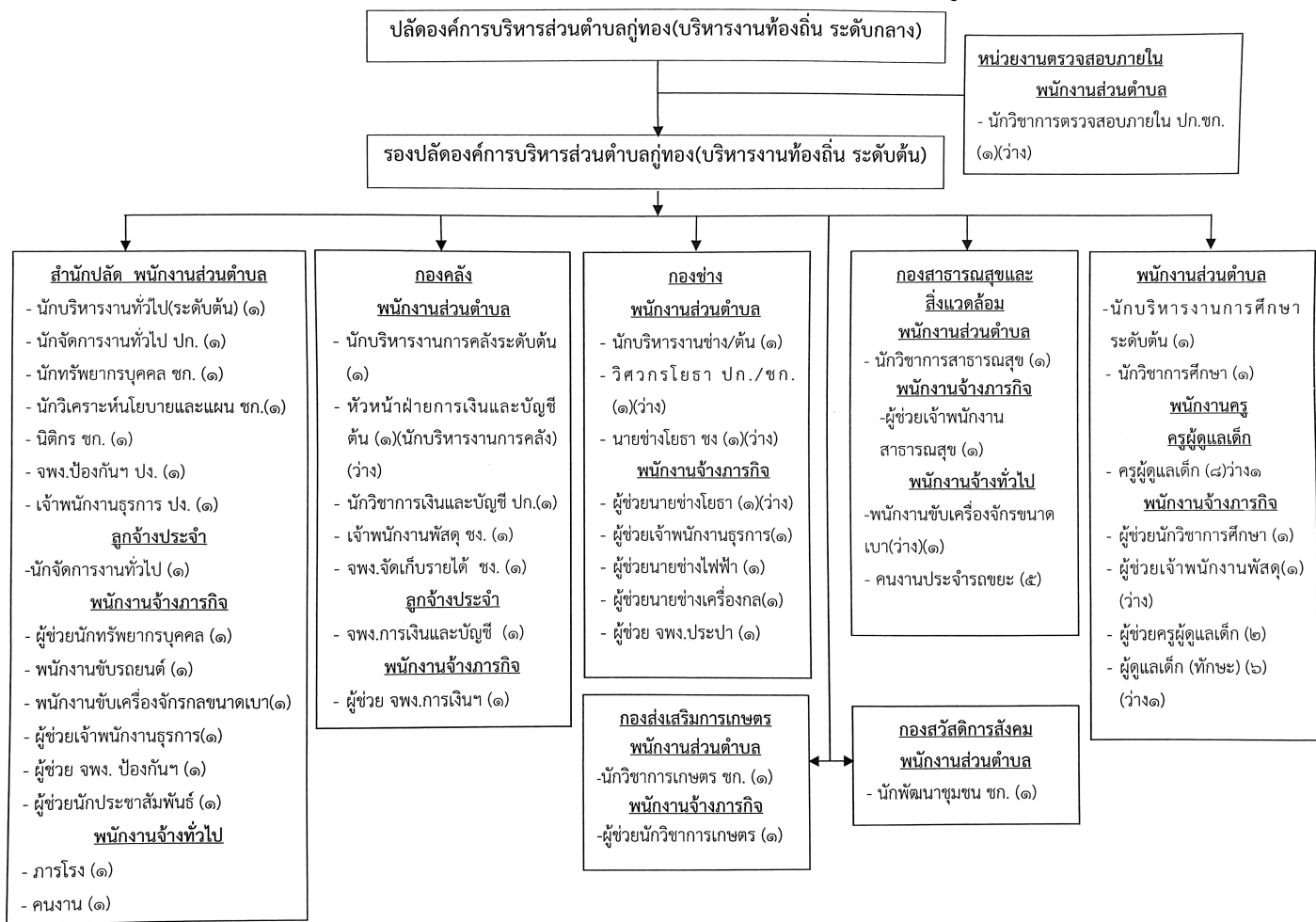


แผนภูมิโครงสร้างการแบ่งส่วนราชการ

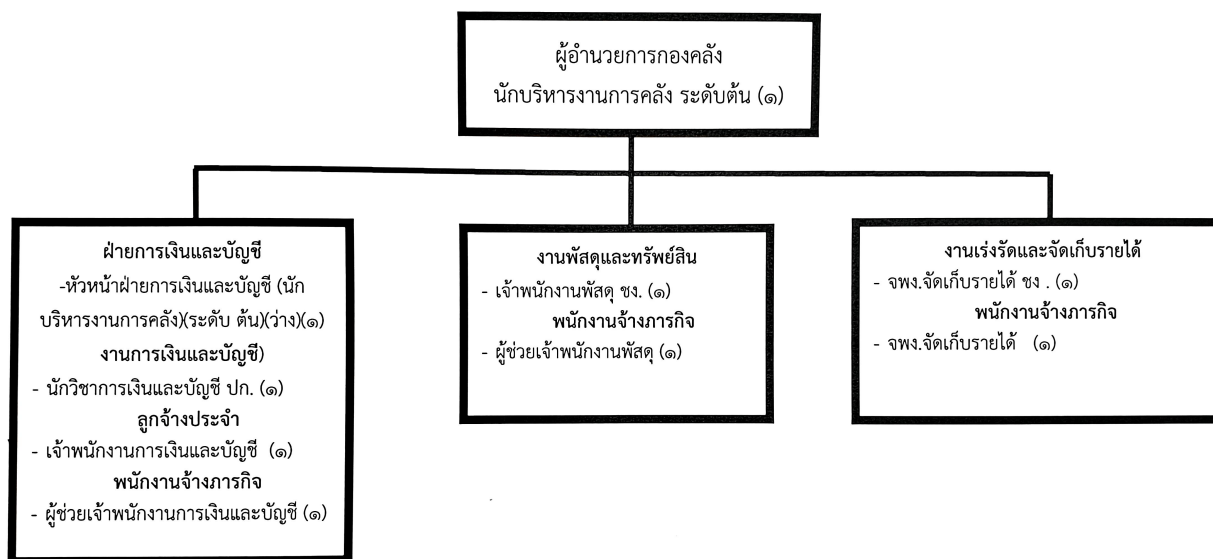
โครงสร้างการแบ่งส่วนราชการองค์การบริหารส่วนตำบลกุ้ทอง ประเภทสามัญ



โครงการแบ่งส่วนราชการองค์การบริหารส่วนตำบลภูทอง ประเภทสามัญ

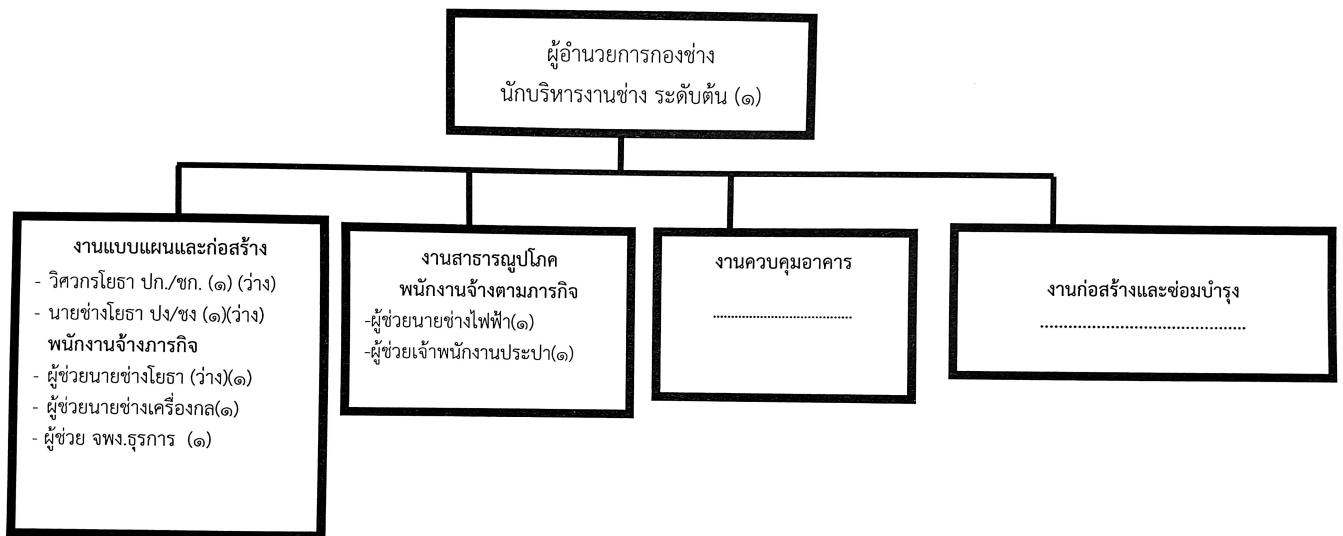


โครงสร้างกรอบอัตรากำลัง กองคลัง



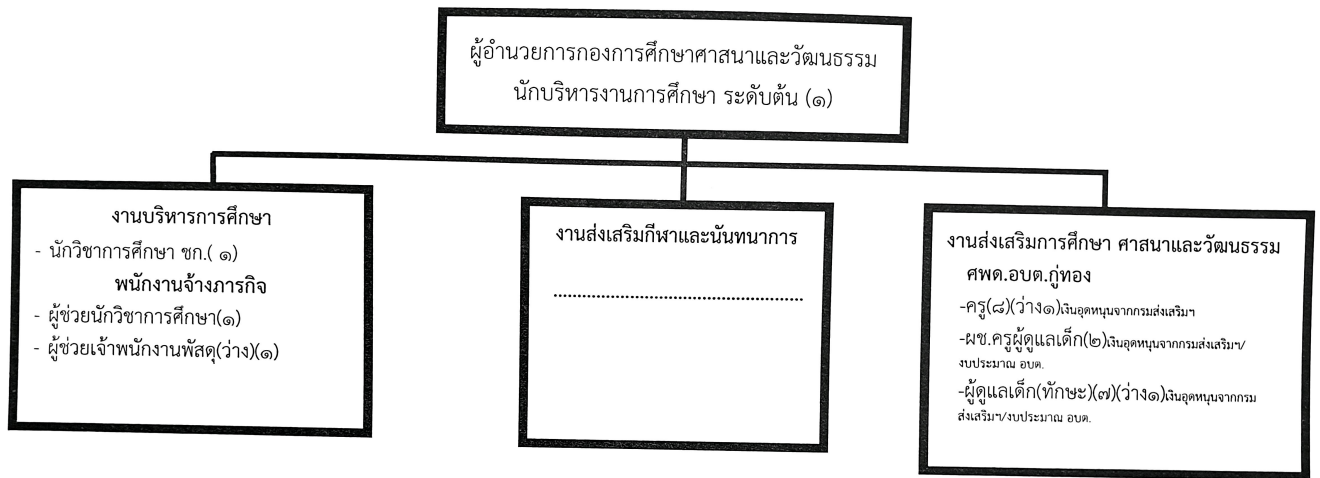
ประเภท	อำนาจการท้องถิ่น			วิชาการ			ทั่วไป		ลูกจ้างประจำ	พนักงานจ้างตามภารกิจ	พนักงานจ้างทั่วไป	รวม
	สูง	กลาง	ต้น	ชช.	ชพ.	ปก./ชก.	อส.	ปง./ชง.				
อัตราทั้งหมด	๐	๐	๒	๐	๐	๑	๐	๒	๑	๓	๐	๔
มีนครอง	๐	๐	๑	๐	๐	๑	๐	๒	๑	๓	๐	๕
อัตรารว่าง	๐	๐	๑	๐	๐	๐	๐	๐	๐	๑	๐	๑

โครงสร้างกรอบอัตรากำลัง กองช่าง

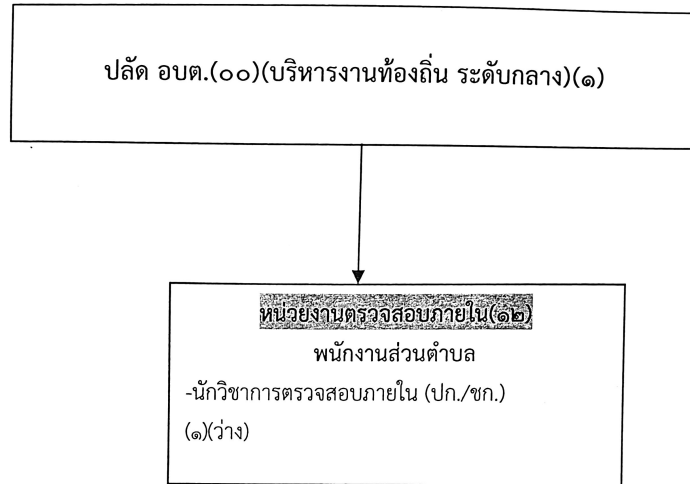


ประเภท ระดับ	อำนาจการท้องถิ่น			วิชาการ			ทั่วไป		ลูกจ้างประจำ	พนักงานจ้างตามภารกิจ	พนักงานจ้างทั่วไป	รวม
	สูง	กลาง	ต้น	ชช.	ชพ.	ปก./ชก.	อส.	ปง./ชง.				
อัตราทั้งหมด	๐	๐	๑	๐	๐	๑	๐	๑	๐	๕	-	๘
มีนครอง	๐	๐	๑	๐	๐	๐	๐	๑	๐	๔	-	๘
อัตราว่าง	๐	๐	๐	๐	๐	๑	๐	๐	๐	๑	๑	๓

โครงสร้างกรอบอัตรากำลัง กองการศึกษา ศาสนาและวัฒนธรรม



ประเภท	อำนาจการท้องถิ่น			บุคลากรทางการศึกษา		วิชาการ			ทั่วไป		ลูกจ้างประจำ	พนักงานจ้างตามภารกิจ	พนักงานจ้างทั่วไป	รวม
	สูง	กลาง	ต้น	ครู	ครู ผช./ครู ผตด.	ชข.	ชพ.	ปก./ชก.	อส.	ปง./ชง.				
อัตราทั้งหมด	๐	๐	๑	๘	๐	๐	๐	๑	๐	๐	๐	๑๑	๐	๒๑
มีคนครอง	๐	๐	๑	๗	๐	๐	๐	๑	๐	๐	๐	๙	๐	๑๘
อัตรว่าง	๐	๐	๐	๑	๐	๐	๐	๐	๐	๐	๐	๒	๐	๓



ประเภท	อำนาจการท้องถิ่น			วิชาการ			ทั่วไป		ลูกจ้างประจำ	พนักงานจ้างตามภารกิจ	พนักงานจ้างทั่วไป	รวม
	สูง	กลาง	ต้น	ชช.	ชพ.	ปก./ชก.	อส.	ปง./ชง.				
อัตราทั้งหมด	๐	๐	๐	๐	๐	๑	๐	๐	๐	๐	๐	๑
มีคนครอง	๐	๐	๐	๐	๐	๐	๐	๐	๐	๐	๐	๐
อัตราว่าง	๐	๐	๐	๐	๐	๑	๐	๐	๐	๐	๐	๑