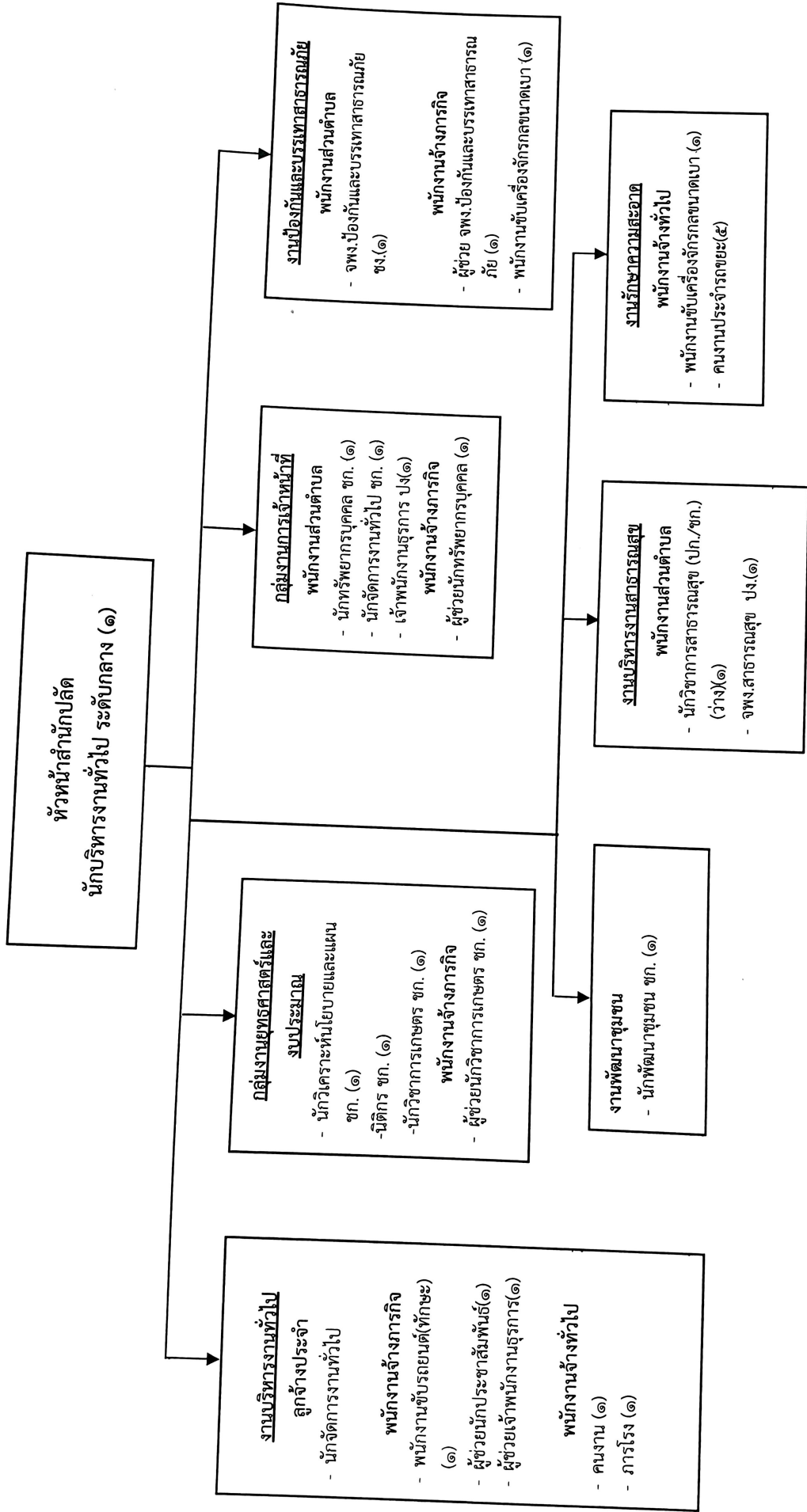
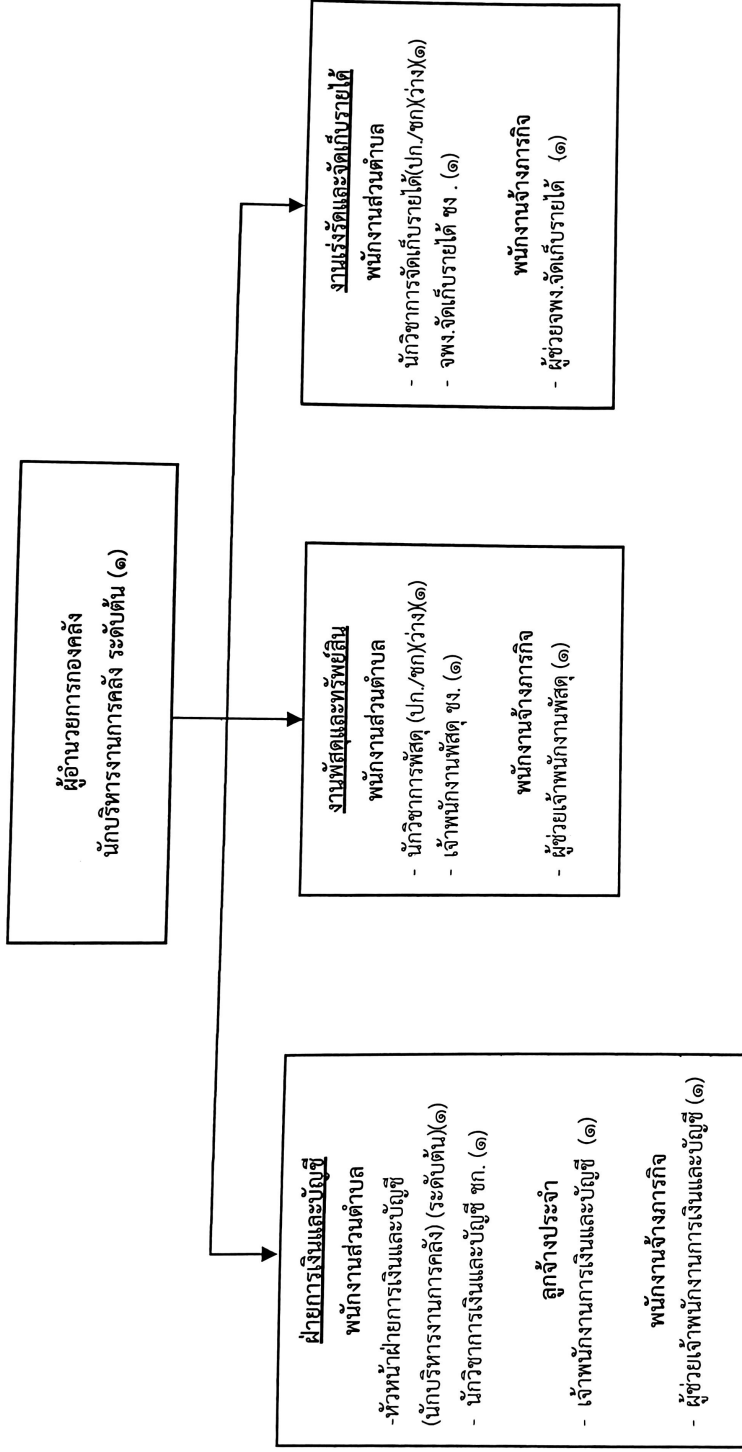


โครงสร้างกรอบอัตรากำลัง สำนักปลัด



ประเภท ระดับ	อำนาจการท้องถิ่น			วิชาการ			ทั่วไป		ลูกจ้างประจำ	พนักงานจ้างตามภารกิจ	พนักงานจ้างทั่วไป	รวม
	สูง	กลาง	ต้น	ชช.	ชพ.	ปก./ชก.	อส.	ปง./ชง.				
อัตราทั้งหมด	-	๑	-	-	-	๗	-	๓	๑	๗	๘	๒๗
มีคณกรอง	-	-	๑	-	-	๖	-	๓	๑	๗	๘	๒๕
อัตรว่าง	-	๑	-	-	-	๑	-	-	-	-	-	๒

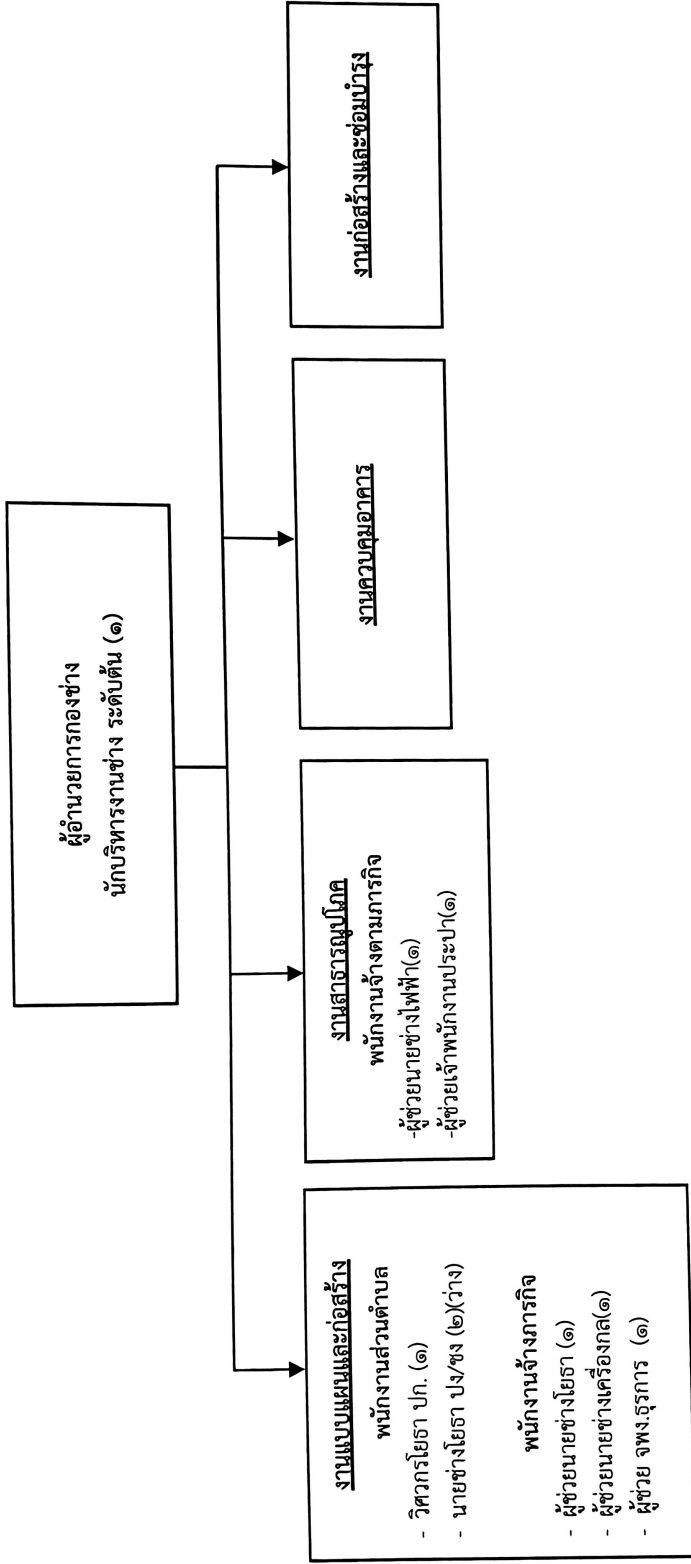
โครงสร้างกรอบอัตรากำลัง กองคลัง



ประเภท ระดับ	อำนาจการท้องถิ่น			วิชาการ			ทั่วไป		ลูกจ้างประจำ	พนักงานจ้างตามภารกิจ	พนักงานจ้างทั่วไป	รวม
	สูง	กลาง	ต้น	ชพ.	ชก.	ปก./ชก.	อส.	ปง./ชง.				
อัตราทั้งหมด	-	-	๒	-	-	๓	-	๒	๑	๓	-	๑๑
มีคนครอง	-	-	๒	-	-	๑	-	๒	๑	๓	-	๙
อัตราว่าง	-	-	-	-	-	๒	-	-	-	-	-	๒

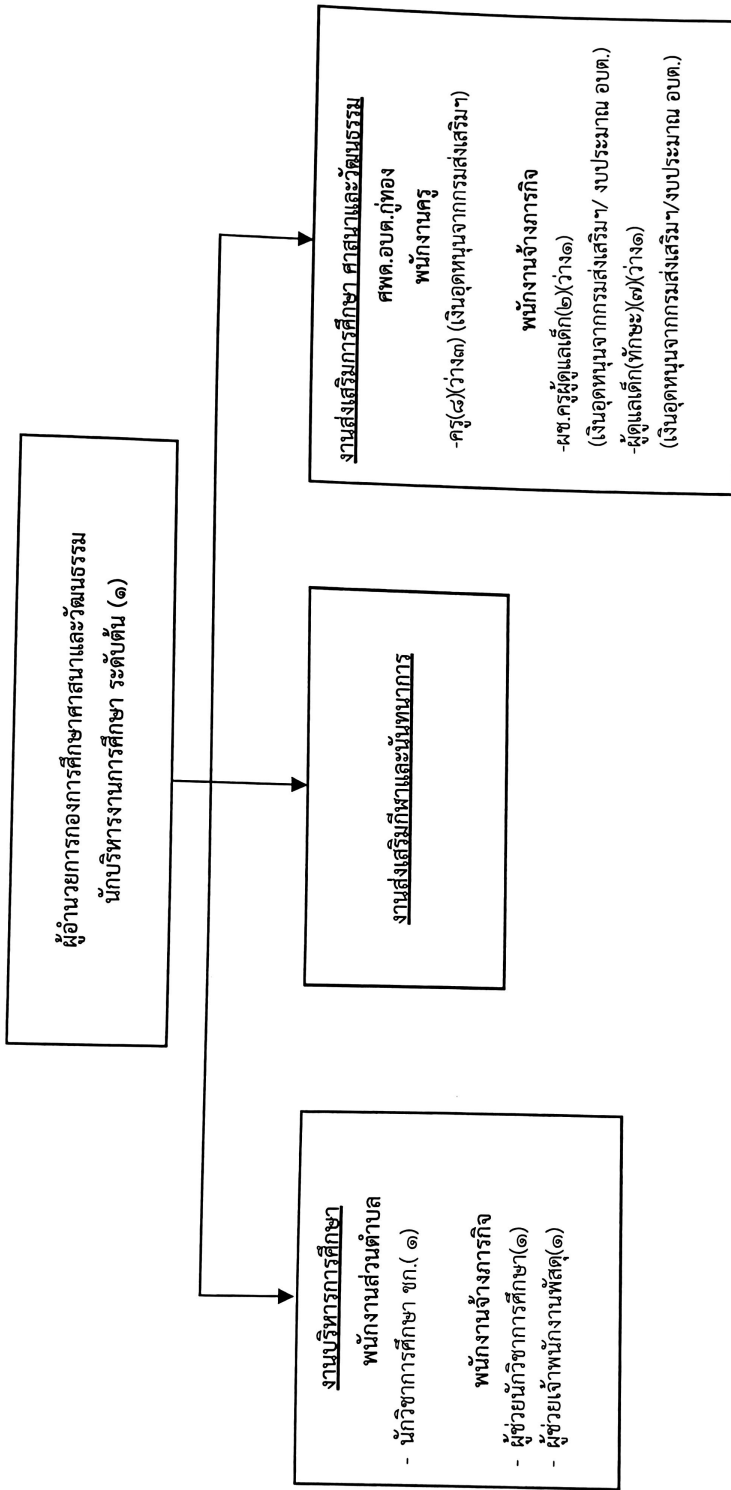
โครงสร้างการอบรมอัตรากำลัง กองช่าง

๔๓



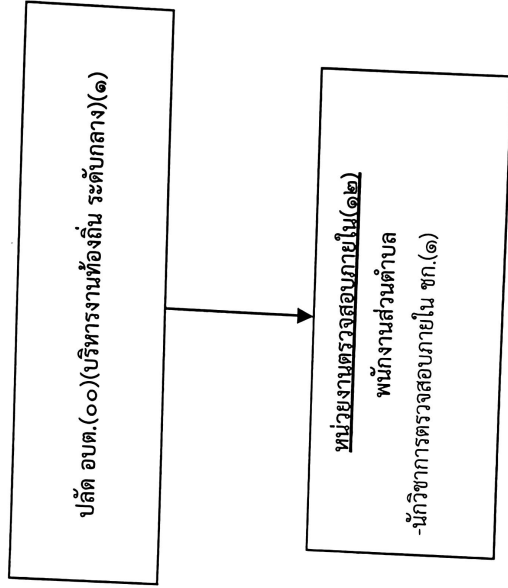
ประเภท ระดับ	อำนาจการท้องถิ่น			วิชาการ			ทั่วไป		ลูกจ้างประจำ	พนักงานจ้างตามภารกิจ	พนักงานจ้างทั่วไป	รวม
	สูง	กลาง	ต่ำ	ชพ.	ปก./ชก.	อส.	ปง/ชง.					
อัตราทั้งหมด	-	-	๑	-	๑	-	๒	-	-	๕	-	๕
มีนครอง	-	-	๑	-	๑	-	-	-	-	๕	-	๗
อัตรว่าง	-	-	-	-	-	-	๒	-	-	-	-	๒

โครงสร้างกรอบอัตรากำลัง กองการศึกษา ศาสนา และวัฒนธรรม



ประเภท ระดับ	อำนวยการท้องถิ่น			บุคลากรทางการศึกษา		วิชาการ			ทั่วไป		ลูกจ้างประจำ	พนักงานจ้างตามภารกิจ	พนักงานจ้างทั่วไป	รวม
	สูง	กลาง	ต้น	ครู	ผช./ครู ผดด.	ชพ.	ชพ.	ปก./ชก.	อส.	ปง./ชง.				
อัตรารั้งหมด	-	-	๑	๘	-	-	-	๑	-	-	-	๑๑	-	๒๑
มีคืนครอง	-	-	๑	๕	-	-	-	๑	-	-	-	๙	-	๑๖
อัตราร้าง	-	-	-	๓	-	-	-	-	-	-	-	๒	-	๕

โครงสร้างกรอบอัตรากำลัง หน่วยงานตรวจสอบภายใน



ประเภท ระดับ	อำนาจการท้องถิ่น			วิชาการ			ทั่วไป		พนักงานจ้างตามภารกิจ	พนักงานจ้างทั่วไป	รวม
	สูง	กลาง	ต้น	ชพ.	ชช.	ชป./ชก.	อส.	ปง./ปง.			
อัตราร้อย	-	-	-	-	-	๑	-	-	-	-	๑
มีคนครอง	-	-	-	-	-	๑	-	-	-	-	๑
อัตรากว้าง	-	-	-	-	-	-	-	-	-	-	-